

I n d i v i d u á l n í m á v s p r á v
M e s t s k e j č-D a t i g o K o š k ý c h h r o

A n d r e j č á k

I d e n t i f i k a č n é ú d a j e m e s t s k e j č a s t i
O r g a n i z a č n á š t r u i k t ú r a t a i f m i e k s á t c s i k a e j v e č d a ú s t i i c h a p r e o
P o s l a n i e , v í z i e , c i e l e
Z á k l a d n á c h a r a k t e r i s t i k a m e s t s k e j č a s t i
G e o g r a f i c k é ú d a j e
D e m o g r a f i c k é ú d a j e
k é ú d a j e
S y m b o l y m e s t s k e j č a s t i
L o g o m e s t s k e j č a s t i
H i s t o r i a m e s t s k e j č a s t i

V ý z n a m n é o s o b n o s t i m e s t s k e j č a s t i
P l n e n i e ú l o h m e s t s k e j č a s t i (p r e n e s e n é k o m
V ý c h o v z a d e a l á v a n i e
Z d r a v o t n í c t v o
S o c i á l n e z a b e z p e č e n i e
K u l t ú r a
H o s p o d á r s t v o
I n f o r m á c i e o m e s t s k e j č a s t i
P l n e n i e č e r n o b i e v e a v ý d a v k o v z a r o k 2 0 1 9
P r e b y t o k / s c h o d o k r o z p o č t o v é h o h o s p o d á r e n í
R o z p o č e t n a r o k y 2 0 2 0
I n f o r m á c i e o m e s t s k e j č a s t i

! !

P o h ě d á v k y

Z á v ä z k y

H o s p o d á r s k y v ý s ý l v e d ě j o k n á z k a l a 2 0 1 9 a v ý n o s o v
O s t a t n é d ō l e ž i t é i n f o r m á c i e
P r i j a t é ! g r a h t y a
P o s k y t n u t é d o t á c i e
V ý z n a m n é i n v e s t i č n é a k c i e v
P r e d p o k l a d a n ý b u d ů c i v ý v o j č i n n o s t i

Udalosti osobitného významu po skončení
Významné činnosti, a ktorým je účtovná jednotka
Vplyv mestskej časti na životné prostredie
Náklady na bleskové výskumy a
Nadobúdanie vlastných akcií
Organizačná príloha

I d e n t i f i k a č n á k ú e d j a j č e a s t i

N á z o v : M e s t s k á r e g i o n á l n a j e d i n a

S í d l o : D v o r k o i š n i c e v a 7 , 0 4 0 2 2

I Č O : 0 0 6 9 0 9 8 8

Š t a t u t á r n y o r g á n m e s t s k e j č a s t i : s t a r o s t a

T e l e f ó n : 0 5 5 / 3 0 0 9 0 0 1

% " ! " & ' "

() * é s í d l o + + " "

O r g a n i z a č n á m ě s t s k á k ú e d j a j č e a s t i i d e n t i f i k a č n á p r e d s t a v i t e l ů v

, ! " m e s t s k á M g r . ě a s t o z e f A n d r e j č á k

P r e d n o s t a m i s t r . D r . e h o e t ú e r r a d e r e v j a n í k , P h D .

K o n t r o l ó r m e s t s k e j č a s t i : I n g . M g r . M a r t i n F

M i e s t n e " z ě s t u p i " t e l *

I n g . M a r e k A n t o š , M g r . D o m i n i k B a b u š í k , J a r

K a l a f u s , M g r . M a r i á n K r a s n o v s k ý , I n g . R o m a n

J a n a R u b i c k á , M U D r . J á n S e k á č , * , I n g . D u ť a n a S

E d u a r d V a l k o v s k ý

1 ! %

I n g . R o m a n K r i ť a l k o v i č , E d u a r d V a l k o v s k ý , M g

2 " %

F i n a n č n á k o m i s i a

I n g . M a r e k A n t o š , R o l a n d G e o r g i e v , M g r . J

2 " ! v e r e j n é h o p o r i a d k ů s t ť i v o t n é h o p r o

M g r . Ľ u b o r K a l a f u s , I n g . R o m a n K r i ť a l k o v

S e k á č , I n g . D u ť a n a " S o b o d o 0 0 . / - I

K o m i s i a s o c i á l n a j e d i n a k u l t ú r y a

M g r . D o m i n i k B a b u š í k D v o r s k ý , M g r . M a r i á n

K o m i s i a n a o c h r a n u v e r e j n é h o z á u j m u

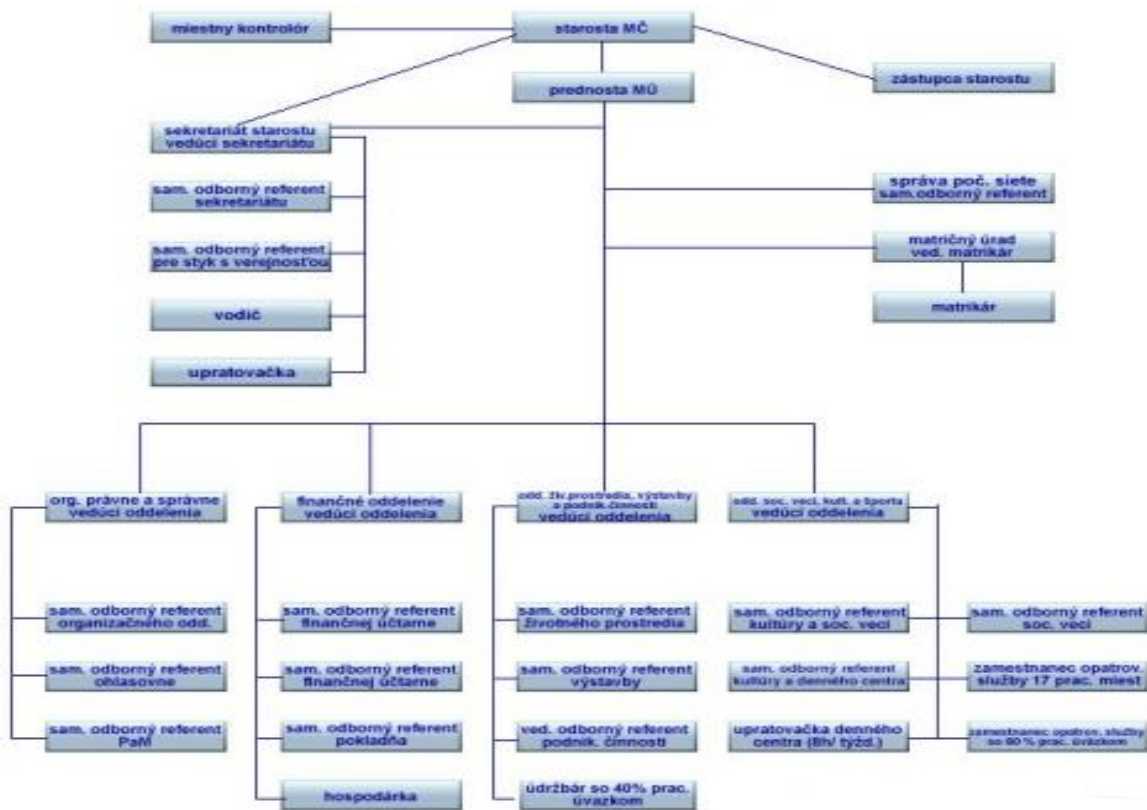
J a r o s l a v D v o r s k ý , M g r . M a r i á n K r a s n o v s k ý ,

. / - 0 0

Miestny úrad :

2 mestská časť uvádza pri prevzatí nepokročilých MČ a zamestnancov zabezpečujúcich prenesené zamestnancom mestskej časti.

Organizačná štruktúra Miestneho úradu v sady Mestského úradu



Organizačná štruktúra s účinnosťou odo dňa 16.5.2019.

Mgr. Jozef Andrejčák, v.r.
starosta

Rozpočtové mesačné výdavky a príjmy má zriadené.

Príspevkové organizácie nemá zriadené.

Neziskové organizácie nemá.

Obchodné spoločnosti nemá.

Poslanie, vízie, ciele

5 mestská časť
Základným poslaním mesta sú zabezpečiť a rozvíjať životnú úroveň obyvateľov mesta a jeho obyvateľov, ktorí sú závislí od mestských služieb a od mestských služieb. Základným poslaním mesta sú zabezpečiť a rozvíjať životnú úroveň obyvateľov mesta a jeho obyvateľov, ktorí sú závislí od mestských služieb a od mestských služieb.

5 mestská časť
Základnou víziou mesta sú zabezpečiť a rozvíjať životnú úroveň obyvateľov mesta a jeho obyvateľov, ktorí sú závislí od mestských služieb a od mestských služieb. Základnou víziou mesta sú zabezpečiť a rozvíjať životnú úroveň obyvateľov mesta a jeho obyvateľov, ktorí sú závislí od mestských služieb a od mestských služieb.

6 mestská časť
Prírodnými zdrojmi mesta sú zabezpečiť a rozvíjať životnú úroveň obyvateľov mesta a jeho obyvateľov, ktorí sú závislí od mestských služieb a od mestských služieb. Prírodnými zdrojmi mesta sú zabezpečiť a rozvíjať životnú úroveň obyvateľov mesta a jeho obyvateľov, ktorí sú závislí od mestských služieb a od mestských služieb.

Základná charakteristika mestskej časti

Mestská časť je samostatnou právnickou osobou, ktorá za podmienok zákona hospodárskym majetkom a základnými zdrojmi zabezpečuje a rozvíja životnú úroveň obyvateľov mesta a jeho obyvateľov, ktorí sú závislí od mestských služieb a od mestských služieb.

Geografické údaje

Geografická poloha mestskej časti :
Mestská časť je súčasťou katastrálneho územia mesta Košice III. Názov sídliska je odvodený od neďalekého vrchu zvaného Váň. Mestská časť je súčasťou katastrálneho územia mesta Košice III. Názov sídliska je odvodený od neďalekého vrchu zvaného Váň.

Susedné mestské časti :
Mestská časť je súčasťou katastrálneho územia mesta Košice III. Názov sídliska je odvodený od neďalekého vrchu zvaného Váň. Mestská časť je súčasťou katastrálneho územia mesta Košice III. Názov sídliska je odvodený od neďalekého vrchu zvaného Váň.

Demografické údaje

Počet obyvateľov v k
8 \$ " % - obyvateľov / km

Národnostná štruktúra :

Na základe údajov zo sčítaní toavnikat oorbely vsaat ækl'onyã le od
82 % obyvateľov 1 dvl éámsi k loj nármadhaorsstkie, j vay š a i e2d
- 9 rusínskej, rúmskej j nmsáreg dmosti

Štruktúra obyvateľstva podľa náboženského vý
Pri rovnakom sčítaní sa asi 43 % obyvateľov
gréckokatolíckej verie, ktoré bolo bez
" * (údaje zo Štatistického úradu).

Vývoj počtu obyvateľov :

Vývoj počtu obyvateľov málemie emb m i 2 10 d s a j m i e s u s t s t
obyvateľov), (2 3 6 obyvateľov)
9 8 0 obyvateľov) *)!

Ekonomické údaje

Nezamestnanosť je v súčasnosti najvyššia v Košiciach a v
Košice III tvorí 23,6 % z celkového počtu obyvateľov. V
Košickej Novej Vsi je 19,8 % z celkového počtu obyvateľov.
Mestská časť Košice III má najvyššiu nezamestnanosť v
nezamestnanosť bola vo výške

Vývoj nezamestnanosti :

Vývoj nezamestnanosti v Košiciach III má najvyššiu tendenciu
*okrese Košice III bola nezamestnanosť vo
nezamestnanosť 9,8 % v decembri 2016 bola nezamestnanosť
*decembri 2017 bola nezamestnanosť vo výške
nezamestnanosť vo výške

Symboly mestskej časti

Er b mestszkleajt očna sšttií: t ev t r i č i e r n e k l i n y .

Vlajka mestskej časti : š tmár tpio d o o d b už r v d e š t i e p e n
je žltá a červená, v jej ústrednej časti sa nachádza zlatý
žltého, čierneho, červeného a žltého, ktoré sú rozdelené
dvomi zástrihmi, siahajúcimi do tretiny jej

Logo mestskej časti

Mestská časť logo nemá.

H i s t ó r i a m e s t s k e j č a s t i

Výstavba sídliska 9 za čaoldai n29 . Pja úmā a \$5 9 7 6 s o
"ú d a j m i i ý k a j ú v ý i s m a v b y n o v é h o s í d l i s k a b o l p
6 0 6 s o 1 9 2 b y t o v ý m ě j e d n o t k a m i v

M e s t s k á č a s ť a r k o š v i s k ý c h j e n o v é s í d l i s k o
u v e d e n é h o d ō v o d u s a t u h i s t o r i c k é p a m i a t k y

V ý z n a m n é o s o b n o s t i m e s t s k e j č a s t i

M g r . M o n i k a - p S m d l a k k y ā a E u r ó p s k o e l h e o b m p é a j r o l d a i m e d n i t u
v ý c h o d n o m S v l ā ě š ě i m s k ě u a) s . t ž i v o t M e s t á s k e r j v a ě - s t b i y d i
D a r g o v s k ý c h h r d i n o v # ! \$ ž r o k 5 * o A p k y v ě 1 9 9 9 s a z
p r v ý k r á t p o l i z a i m k r y a l a n g s a ž o n a t o b a l a s t ť s a m o s p r á v
z á s t u s p t k a y m ě a s t u n a n a d š a o l n ě o s m í d v o i l s e k b u n o a m u o ž b d v o b í a k o
s a s t a l a p o s l a k n r k a y j ň s o k u é h m e s z t a s i s t ě l e p o l i t i e l a s j t v p a a r a m e n

D o c . M V D r . B r a n i s a k a ě v n ý P e p ě a k r o a z i D t r o S l o á g . O d ě ú r o k u
o d d e l e n i a p r í r o d n ě ! o h ' n i 2 0 0 6 ý c a l k o n á r k i a z i a e l P a
ú s t a v u S A V i e š P i i l s a p r o a j e k t y ! (a j m 2 e 0 d 0 z 7 i n k a o b o d n ě d e) ,
p r e d s e d n í c t v a S A V , v i a c e r ý c h v e d e u k ý v d r x i á t d á c
* 1 3 a š p i r a n t o v . V y t v o r i l u z n á v a n ú

p r í r o d n e o h n i s k o v ý c h n á k a z n a S l o v e n s k u , k d e
1 5 0 p ō v o d n ý c h š v e ť ú ě i c í k ý c V e p e j a r o s a t i p g p e u l z a n r á i m z y á t a d k
z a ě o d v a k r á t z í s k a l 2 0 0 8 C b n h S A V n e V ý C e n o u p

R a d o Z a b # \$ n í k ") \$ * s e n i o r s k e j r e p r e z e n t á c i i 3
a ž d o r o k u 2 0 1 2 b o l s t a R i l n H y ů ů z e k n á ě ý m o b e p n
r e p r e z e n t a ě n ý m i š t a r t m i n a j l ý y š d š o í m p r p v o e ě t r o c h e s z i a e
" " " , * " z 8 a h r a ň i ě n ý c h k l u b o c h .

M i r o s l a v - v H r d i n ý i k z ý ž a i k a r Z á k l a d n e j š k o n l e y s k n ě a E x n á r
Š p o r t o v é h o K o š y i m ě i á z i h a w i a c k r á t z í s k a l v o v o d n o
s v o j h o ě a s u b o l d r ž i t e l l p m s l o 5 s e k n o s k k o e c h h o n r a e k l o y ž
Z í s k a l p o h á r d n o a k j o s n t e r a a a E z u r n o a p j y s t a r a 5 s v e t , a * v o f i g
l y ž o v h a n š i v N ě m e c k u . N a m a j s n t o r r o s v k s o t n v á T e h l e s n ě a e r t k a u
2 0 1 4 v y b o j o v a k a t e g ó ú i m e v a k e t u o a r d m a s t e r s .

! " ! # \$ * r o k u 1 9 9 3 s a s t a l z r i a d ō v a t e l o m S ú k r
K r o s n i a n s k e j u l . . V y b a v e n o s t ť š - k k l o y l s p ě s t n u a p h r á
š t ů d i o , k o m p o s t u p ů m ý m á h ů a d i s k o m , s a m o s t a t n ů t
s á l u s o z r k a d p l r a o t i i , š m y a k d b l v a o m i p a o d l a d h o v e t l v e y n t í v m a r
p r o f e s i o n á l n e j ú r o v n i . S p o l u s k o l e g a m i s a
" d ō r a z o m n a r ý c h l e z v l á d h u s i k e r z á k v l y a u ě d i v i t e e q h r
t v o r b e . J e h o k r k e a d m a m á j t e k o y t v o r o s ů ů y p á u a k t é ů n i v ,
p r o f e s d a m o á h i o d b o r e . V i a c e r í a b s o l v e n t i s a v y
% ! & ' - v ý t v a - f n ů r k ě a n o m j e t r i d s a t ō s e m r o k o v . J
k r a j i n o f n ě ě b o a m ě , a l e ě a j s l o e p š s i æ m y j z a d ě a l v a t n n e k

symbolom. I 5 š p i m y s j t e i k h a o , z ě h l i æ d r ó é i j a ů y u d ů t v a a k o n t i n e n t y , a l e h l a v n e p * r í b r o d a G o r Æ h v æ n u ě p e a z y a v z h l i a d n u ť n a m n o ě ý " c \$ - v ý a h * a v á c ě ě í n a S l (Z d r o j : F u r ě a s í d l i s k o n a k o p c i

(! ! ú l o h m e s t s k p j e n ě s e n ě k o m p e t e n c i) ! " *

V ý c h o w z a d e a l á v a n i e

4 s ú ě a s n o s t ů z d r é y l c ě w a m e i s e t s d k e e t j í ě v a s t i p o s k y t u j ú :
3 s t r e d n é K o ŝ k z o e l r y v a t ó r i u m J o z e f a A d a m o v i ě a ,
G y m n á z i u m s v . E d i t y S t e i n o v e j , C l
S ú k r o m n á s t r e d n á o d b o r n á ŝ k o l a , l

z á k n l ý a c h – Z ŝ ŝ k ô K l r o s n i a n s k a u l . 4
Z ŝ K r o s n i a n s k a u l . 2
Z ŝ P o s t u p i m s k á u l . 3 7
Z ŝ L . F u l l u , M a u r e r o v a u l . 2 1
Z ŝ F á b r y h o u l . 4 4
Z ŝ E x n á r o v a u l . 1 0 (e v a n j e l i c k á
Z ŝ p r e \$ d 5 t C h æ r k o v s k á u l . 1

m a t e r s k ý M ŝ ŝ k ŝ ě s k á 3 3
M ŝ K a l i n o v s k á 9
M ŝ L i d i c k é n á m . 1 8
M ŝ O v r u ě s k á 1 4
M ŝ P o v s t a n i a ě e s k é h o ů d u 1 1
M ŝ Z u p k o v a 3 7
M ŝ S v . B e r n a d e t y , K r o s n i a n s k a u l
E v a n j e l i c k á M ŝ „ S o v i ě k y “ , E x n á r
S ú k r o m n á M ŝ J e g o r o v o v o n á m . 5

4 m e s t s k e j ě a s t i s a n a c h á d z a j ú a j :
D e t s k " é 2 ! n o k , L i d i c k é n á m . 1 8
D e t s k é j a s l e R o s n i ě k a , J e g o r o v o v o n á m . 5
J a s l i ě k y p r e d e t i ě k y , C h a r k o v s k á u l .

N a m i m o ŝ k o l s k é a k t i v i t y s ú z r i a d e n é :
Z á k l a d n á u m æ l K r o ŝ a n ŝ k o ŝ k e j u l . ě . 6
C e n t r u m v o ů n é h o ě a s u n a C h a r k o v s k e j u l .
M a t e r s k é c e n t r u m P a s t i e r i k , J e g o r o v o v o n á m .

Šport

4mestrskej časti je evidovaných vli %cero šp
FUTBALOVÁ AKADÉMIA BENEČOL KOŠICE, 05 Beže
Taekwondo, Postupimská ul., 6R,014L; E-RSKA"TI \$G R
4;6=:1>né.

Najmasovejšiu základňu má však rekreačný
viacúčelové ihrisko **Športová akadémia** ZŠ n Kr o v a r j e a n l b i k a Z Š u l M a učr.
ul., na ktorých s-a) ŕ e a) ŕ i z) u j m e 4 s št ps kre tj y :č afs uti b as la
bikrosová dráha, na ktorej sa M T p B. a v K a l ž d o r e o č u s
* ! " ! ' " s! p \$ o ŕ u p r á c i - B H M Č r g K ě n i z o v a n ý F u r č i

Extrém maratón. s M a ž í s k á u s t a s ŕ e s z l e p š o v a ŕ v y b
ihrisk, m k s t o s k e j s a č a s t i n a c h á d z a j ú .

Na základe analýzy doterajšieho vývoja mo
orientovať na predškolskú vrýecdhoošvkuo, l szkáék lvazddneél á

Zdravotníctvo

4rámcí mestrskej časti je poskytnutá kompi
zaradení Polkit kolr ými Tj a e p o v t ý r h o ŕ o d s p r á v u K o š i c k

! \$4* zariadení z s t r h í v o o n ũ p o s k y t u j ú š t á t r
4mestrskej časti pôsobi ma j ũ o m ŕ o j n s á u c k e r s o t m m e i n é l e n k i

! " ! * n e b y * t o v ý c h p r i e s t o r o c h b l o k o v . S ú
4mestrskej časti sa s a s ŕ a u c k e r ŕ o o n ŕ o y c 2 h l l e e k k á r r m e i , s ŕ ú z n a
n a c h á d o z b a c j h ú o d v n ý c h c e n t r á c h .

Na území mestrskej časti sa nachádzajú aj dve
Na základe analýzy doterajšieho svtýarog sat l m ovžo

*mestrskej časti je žpeo stkáyttoo vsaan ád ok obmupdl úecxnnae bau de

Sociálne zabezpečenie

Mestská časť Košice z D y a r l g o v s k o j c o h á d l h u p ŕ d h á n o l v
z a b e z p e č u j e :

a / s o c i á l n e s n e u p ŕ b i y a z m á v e j e š e n ŕ i e á l n e j s i t u á c i e
p o s t i h n u t i a , n e p r i a z n i v d ŕ h o d n d r d a w o ŕ t s e á h i a s l t o a h u
p o s k y t o a t a n o m a t o p ŕ s k e j e n e l u ŕ b y v

b / p o d p o r n é s l u ŕ b y p o s k y t o v d n í m " s o b ŕ á l n e j s l

Mestská časť okrem toho organizuje spoločné
dôchodku alebo pre svoj ká z p a n ŕ y a n n i v p o ŕ ŕ o č a v o t s n

4zmysle zákona 5. Ľmotnej*znáň neskorších
mestská časť občanom pombymejjenjúclđnorazovú d

4Mestskej - DhsfünKuje StrediskoDokorví zporvejo siannte
rodičov na Adl z r b a d'p v a t e k s k e j p ú s o b n o s t i M e s

Vývoj sociálnych služieb bude závisieť od f
*budúcnosti bude zameriavať predovšetkým na
služieb ako aj dôvody ktorými sa zaoberajú v obci

Kultúra

Mestská časť Daržovských hrdinov má zriad
* ! " ! ' 7 3 ! n * á ě . 5 . Kultúrne stredisko je
kultúrny portál. Náplňou tohto strediska je kul
vzdelávacích, prirôdkov, kníh a iných kultúrnych

Mestská časť pravidelne organizuje slobodný
súčasťou ktorých sú aj vystúpenia s ľudskými

MČ Koš-Daržovských hrdinov, ako jedna zo
vykonáva aktivity a organizuje rôzne kultúrne
Zároveň toto priestoroch koná výstavky a iné
záštitou starostu mestskej časti.

Na základe analýzy doterajšieho vývoja
životu sa navrhujú nové formy kultúrnych poduj
nenachádza väčšie kultúrne zariadenie.

Hospodárstvo

Najvýznamnejší podnikatelia a služby v
4mestskej časti sa nachádza niekoľko veľkých
služieb. Medzi najväčšie patrí obchodný
*mestskej časti. Hlavnými podnikateľmi sú

Za ostatné roky sa na sídliskách objavujú
5 !

dôvodu atypickej podnikateľskej činnosti
poľnohospodárska výroba.

Za ostatné obdobie sa ponúka služieb rozširuje

Informácia o mesiacovom rozpočtovom účtovaní

Základným ojom hromadného účtovníctva je
časť

Mestská rozpočet podľa ustanovení
5 rozpočtových pravidiel a hromadného účtovníctva

Výdavky z finančných operácií	
<i>Rozdiel finančných operácií</i>	-
PRÍJMY SPOLU	-
VÝDAVKY: 0A	-
<i>Hospodárenie obce</i>	-
<i>Vylúčenie z prebytku</i>	-
<i>Upravené hospodárenie obce</i>	-

Výsledok hospodárenia bježnéh ov ýřokzeř qč tuý szæ dno
hospodárenia kapitálovjéeh ov or-øv ýřokzeř. zVáýř dæ kd o l
hospodáreniaa pbežnéh o l h a rozpočtu-€ je Z av os lvýř dæ ve
obdobie schodkové boli -a j f-i ů a n C n e k o p é r h o s p o
mestskej častli "k * * !) výřke - €.

4zmysle ustanovenia § 15 r o d s p o č 6 o x ý k h n p r á 8 3 d
samosprávy vykonávaní nie* k ž m e r n ý c h n e s á k k o s á i n a p ú č e d
tvorby peňažných fondov pri usšpolrŮ ad d n í p r p l

b) citovanté d h o t o á k r o m b a y t k u v y l u č u j ú :

nevyčerpané prostriedky z na Š R e ž ů n č e e l o ý d a v
*predchádzajúcom r ů z p o č t a v o p m e m e k u n ú k o m p e
úseku bývania

Výsl eh d o s k p o d á r e n i a p o z a v y r l o ú k č e h ů l n e v y č e r p a n ý c h p
* výřke - €. Tento pr z m y s l o k b á k d e n p l m e r j e v e ý ř e h ý
rezervného fondu.

4príjmových finančných operáciách boli zúčt
prenesené k o m p e d t o š h ů y á e r ů k a k u v b ý v ý d á u k o v ý c h f i
operáciách boli rozpoč Ú V A ě 5 n é" s 5 á t k y p r e Š
splátkach.

Rozpočet na roky 20

	Skutočn	Rozpoč e	Rozpoč e	Rozpoč e
		!	!	!
Pr í j m y c e	-			
5 ' %				
Bežné prí	-			
Kapitálov	-			
Finančné	-			

	Skutočn	Rozpoč e	Rozpoč e	Rozpoč e
		!	!	!
V ý d a v k y c	-			
5 ' %				
Bežné výd	-			
Kapitálovo	-			
Finančné	-			

I n f o r m á c i o m e s t s k á č a s ť v ý k a z u j e :

+

N á z o v	S k u t o č n o s ť	S k u t o č n o s ť
+) (/	-	-
Neobežný) (/	-	-
5 ' %		
Dlhodobý nehmotný r	-	-
Dlhodobý hmotný maj	-	-
Dlhodobý finančný r	-	-
Obežný majetok spol	-	-
5 ' %		
Zásoby	-	-
Zúčtovanie medzi s u	-	-
Dlhodobé pohľadávky	-	-
Krátkodobé pohľadáv	-	-
Finančné účty	-	-
Poskytnuté návratné	-	-
Poskytnuté návratné	-	-
Časové líšenie	-	-

0 & +

N á z o v	S k u t o č n o s ť	S k u t o č n o s ť
Vlastné ziánky spol	-	-
Vlastné imanie	-	-
5 ' %		
Oceňovacie rozdiely	-	-
<	-	-
Výsledok hospodáren	-	-
Závazky	-	-
5 ' %		
1 5 !*	-	-
Zúčtovanie medzi s u	-	-
Dlhodobé záväzky	-	-
Krátkodobé záväzky	-	-
Bankové výpomoc	-	-
Časové rozlíšenie	-	-

Analýza význačných pohľadávok a záväzkov:

4! \$ mestská časť vykazuje:

na účte 021:

prírastok 2007, v3ýš k€ 103

úbytok vo výške 0,00 €

! "\$ ú 5 t u 0 4 2 v o - € ý š k e
Prírastok vznikol z ä \$ a d 5 n ú m 0 4 0 : u ž í v a n i a a
Verejné - o B s u v z e u t l l u e c n i á e u l . č . 2 2 6 3 , 1 8 €
Verejné - o , š v t l e n - i e 5 7 3 , 9 0 €
2 ! * " \$! ! * 6 4 1 , 5 0 €
2 j n e r o v i s k o A d l e r o v á 5 6 5 , 4 0 €
, 2 0 0 , 7 3 €
Chodník Kurská ul . 9 6 7 , 2 4 €
FIT ihrisko Benádova 2 6 1 , 8 8 €
Športové ihrisko Krosnián 9 6 3 , 5 2 . € 1 9
? ; / ! * . \$)) 8 0 0 , 0 0 €
Parkovisko Postupimská 0 2 3 , 0 9 €
Parkovisko Fábryho 4 8 5 , 9 0 €
Parkovisko Kalinovská 2 7 9 , 0 5 €
Chodník K O v s n ě s k á k a 3 4 3 , 4 5 €

na účte 0 2 2 :

prírastok 5 8 3 7 5 ý š k e 6
úbytok vo výške 0 , 0 0 €
Prírastok:
Kamerový systém 5 8 3 , 7 5 € .

na účte 0 2 9 :

prírastok 4 5 2 0 0 ý š k e 7
úbytok vo výške 0 , 0 0 €
Prírastok vznikol:
Detenské ihrisko K a o l i v n i c a v s ú k ě á e 1 o v 4 5 2 , 0 0 €

na účte 0 4 2 :

prírastok v o 5 v € ý š k e
úbytok vo výške 0 , 0 0 €
presun v 0 3 v ý š k e € 4 6
Prírastky:
? ; / ! * \$ 3 8 , 0 0 €
Chodník K r o s n i a n s k a 8 9 7 , 2 0 €
Parkovisko Kalinovská 3 0 , 0 0 €
Parkovisko Kurská I 1 6 0 , 2 2 €
Parkovisko Zupková 6 0 3 , 6 0 €
! * " / ! * 6 0 3 , 6 0 €
Dopravné ihrisko 5 9 8 , 9 3 €

Úbytky z presuny vznikli z a r a d ú e č n e í t m 0 2 a l j . e t k u d o u ž í

M e s t s k á č a s ť n e m á b a n k o v é ú v e r y .

P o h ľ a d á v k y

P o h ľ a d á v k y	0	0
P o h ľ a d á v k y d o l e h o t y	-	-
P o h ľ a d á v k y p o l e h o t e	-	-

Z á v ä z k y

Z á v ä z k y	0	0
Z á v ä z k y d o l e h o t y s p l	-	-
Z á v ä z k y p o l e h o t e s p l	-	-

Analýza význačných celkových ukazatelů:

Městská část ležící v okrese Praha 10 má celkové výnosy z provozu ve výši 0 Kč. Pohledávky po splatnosti městská část nemá. Společně s tímto je třeba uvést, že v rámci městské části nejsou evidovány žádné pohledávky z minulých období, které by byly v době zjištění závad v období úhrada resp. odpis.

Závazky městská část nemá. Největší závazky má vůči poskytovateli služeb (SFK). Tímto je třeba uvést, že v období zjištění závad v období úhrada resp. odpis.

H o s p o d á r s k y v ý s ý e d ě k n á k l 2 0 1 v a v ý n o s

N á z o v	S k u t o č n o s t	S k u t o č n o s t
N á k l a d y	-	-
- S p o t r e b o v a n é n	-	-
- S l u ž b y	-	-
- O s o b n é n á k l a d y	-	-
- ?	-	-
- O s t a t n é n á k l a d ě i n n o s t ě	-	-
- : " - ! 5 !:*	-	-
5 p r e v á d z k y n a e n j č n a e j z ú č t o v a n i e č a s o v	-	-
- F i n a n č n é n á k l a	-	-
- M i m o r i a d n e n á k	-	-
- N á k l a d y n a n á t k r l a a	-	-
5 o d v o d o v p r í j m o v	-	-
- D a n e z p r í j m o v	-	-
V ý n o s y	-	-
- T r ž b y z a v l a s t	-	-

- vnútroorganizačné	-	-
-Aktivácia	-	-
-Daňové výnosy	-	-
5 *		
-Ostatné výnosy	-	-
-Zúčtovanie rez	-	-
5prevádzkových najzúčtovanie časov		
-Finančné výnosy	-	-
-Mimoriadne výnosy	-	-
-Výnosy " # ! *	-	-
rozpočtových prí		
VÚC * : PO zriaden		
alebo VÚC		
Hospodársky výsledok / + kladný H	4 -	4 -

Hospodársky výsledok "kladný" zúčtovaný na účte
Nevysporiadaný výsledok hospodárenia minulých

Ostatné dôležité informácie

Prijaté granty a

4! obec prijala nasledovné bežné granty a

Poskytovateľ	Účelové určenie grantu	Suma prijatých grantov (\$123)
ÚPSVaR, Košice	Aktivační zamestnanci	-
Okresný úrad	Voľby	-
4 11, 1	Prenesený výkon na	-
Okresný úrad	Prenesený výkon na	-
Okresný úrad	Prenesený výkon na	-
Okresný úrad	Prenesený výkon na	-
Mesto Košice	Prenesený výkon na	-
Mesto Košice	Stravovanie dôchodcov	-
Mesto Košice	Účelové - drobné investície do detských ihrísk	-

4! \$ obec prijala granty a transfery

Poskytovateľ	Účelové určenie grantu	#/ prijatý & \$ 123
Mesto Košice	Rekonštrukcia street 2! " " \$	963,
Mesto Košice	Rekonštrukcia schodí	200,
Mesto Košice	?; \$ * \$	-
Mesto Košice	Realizácia nového " -F úprava okolia (asfal	-
Mesto Košice	Realizácia nového -F !* *	-

Popis najvýznamnejších prijatých grantov a Bežné transfery v obľúbených projektoch Kuzmány ÚPSVaR a tvorby zmlúv. ÚPSVaR uhradza lma mestská časť v knyz, d y "činnosťou aktivačných zamestnancov.

sa konali voľby do Európskeho parlamentu úhradu vsúdvai vsk oavc zabezpečení m volie býš m á s t o s n k e j p r o s t r e d n í c t v o m O k r e s n é h o - f r a d m e s K o š i c a v o b p r e n e s e n ý v ý k o n š t á t n e j s p r á v y n a ú s e k u b ý o b y v a t e r l g o i v s t a r i a d r i e s . N a t t á ť e t p o s ť i n t o d s t m i e s t s k e l k o v e j v ý š k e M e s t o K o š i c a o m p o s k y t b e ž n é n a o p a t r o v a t t e l r s e k i e , s l s u ž b a w o n a a n š i p e o r d ů v l e o d a c k o n v e , s e t , s časť zabezpečenie a výdajky v o ú v i k o d n e k o u p i t á l o v e l k o v e j v ý š k e k t o r é b o l i p o s ť i t o v o M e i s a z a k a k c i e , k t o r t á b s u ť k u e v e d e n é v

Poskytnuté dotácie

4! \$ mestská časť zo svojho rozpočtu nepo

Významné investičné akcie v

Najvýznamnejšie investičné akcie realizov
 Rekonštrukcia streetbalového ihriska na K
 Rekonštrukcia schodísk
 Detstské ihrisko na Zupkovej ul.
 Realizácia nového úfíľ v a l e o k k é h o (h s f s k a)
 Realizácia nového FIT detského ihriska

Parkovisko Kurská I

Uzamykateľné kontajneroviská na Maurerovej /

Predpokladaný vývoj činnosti

Predpokladané investičné práce: realizovanie vybudovanie nových parkovacích miest vybudovanie uzamykateľných kontajnerových rekonštrukcia dopravného ihriska

Udalosti osobitného významu do konca

Mestská časť nemá žiadnu udalosť osobitného významu, za ktoré sa vyhotovuje vý

Významné udalosti, ktorým je účtovná je

Mestská časť má záväzky voči ŠÚF RB a pracovníkov. Obidva ja oprávnení svoje pohľadávky od me exekútorku. 2005 bola upravená na 1. Dovoľd si ve časťou. Mestská časť od uspešne odobrodia záväzky 2009 bol podpísaný Dohoda o kľúčových 1 bolo znížení 40% a v roku 2011 sa rozhodli urobiť časť riadne zabezpečenie v rámci nariadenia č. 2011/2012. Znenie neskoršie a hupne Mestská časť Košice. Do 4. decembra 2013 Mestská časť Košice vďaka hľadaniu Dodatok k zmlúvám o zmlúvách splátok voči op podpísaný na období 2011-2017 podpísaný časť, na základe uvedenej mozdnej účtovnej súvahy

Vplyv mestskej časti na životné pr

Oblasti životného prostredia zamerané na pre všetkých kvalitu ovzdušia pre plnohodnotnú kvalitu života stavu verejnej zelenej kontrole zelenej infraštruktúry a zabezpečuje pre psov. Riešenie problémov hospodárstva KOSIT, má vybudované oplotené kjoštiny a zabezpečuje čistotu mestskej časti a krtiev a čných divoké skládky. Dôkazom uvedených Zákona o životnom úcte mestskej časti za rok 2011

N á k l a d y n a (č i v n ý n s o k s u t ů m ý v v a j a

M e s t s k á č a s ť n á k l a d y i n v ý v š k j u a s ť a v

N a d o b ů d a n i e v l a s t n ý c h a k c i í

M e s t s k á š c a s ť e n a d o b u d l a v l a s t n é a k c i e , d o č
a k c i e , d o ō a s ť h o d h ě s t p r o s d k a e j l y ú č n a o t v e n e j j e d n o t k y
č . @ 5 z * n e n í n e s k o r š í c h p r e d p i s o v .

O r g a n i z a č n á a h z r l a o n ž i k č a í v

M e s t s k á ! š a s ť e m a l a o r g a n i z a č n á ú l o ž k u v

4 ! * %
; 3 ! A n t o š
v e d f i c n a n č n é h o o d d e l e n í a

S c h v á l i l :
M g r . J o z e f A n d r e j č á

4 K o š i c i a c h , d ň a

P r í l o h y :

- I n d i v i d u á l n a ú č t o v n á z á s t i r e á r t k a : P o S z ú n v á a m k a y , V ý
- V ý r o k a u d i t ů r i a u k ů l n e j ú č t o v n e j z á v i e r k e