

# VÝBEŽISKÁ

Jedným z každodenných podnetov obyvateľov, s ktorými sa najčastejšie stretávame je problém psích exkrementov.

V zmysle zákona o chove a držaní psov ako aj v zmysle zákona o obecnom zriadení Miestne zastupiteľstvo schválilo VZN č. 3/2007, ktorým sú určené práva a povinnosti vlastníkov psov. V zmysle VZN č.3/2007 boli určené lokality, na ktorých je umožnený voľný pohyb psov. Sú to nasledovné lokality :

- a) lúka medzi Adlerovou ulicou a záhradkárskou oblasťou,
- b) lúka za ulicou Clementisova (záhradkárska oblasť),
- c) rokľina medzi OC Torysa a OC Ondava,
- d) rokľina medzi Kurskou ulicou a Lidickým námestím,
- e) pás okolo muldy medzi Jaltskou a Bielocerkevskou ulicou
- f) zelená plocha na konci Zupkovej ulice.

V zmysle VZN 3/2007 za nesplnenie povinnosti majiteľov psov je možné uložiť pokutu až do 165 €, respektíve do 65 € v zmysle príslušných ustanovení.

V roku 2011 boli výbežiská zrekonštruované a to konkrétne: *zrealizovalo sa nové oplotenie na výbežisku Kurská – Lidické námestie, pás oplotenia na Adlerovej ulici, doplnili sa odpadkové koše, lavičky a označovacie tabule na výbežiskách a doplnili sa tabule so zákazom voľného pohybu psov, v roku 2013 sa vybudovalo výbežisko na zelenej ploche na konci Zupkovej ulice.*

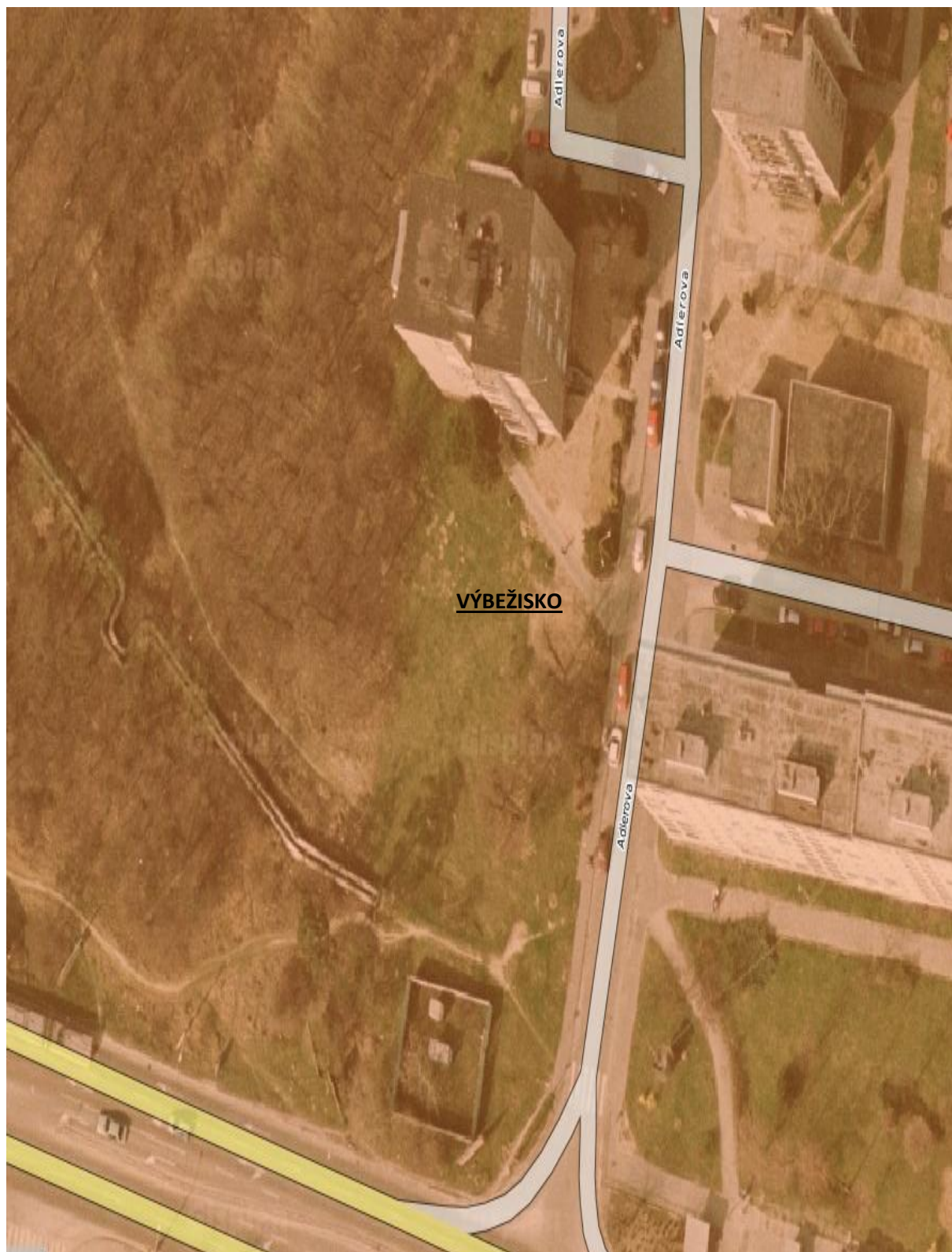
Psie exkrementy je možné okrem košov na výbežiskách umiestniť aj do nádob na komunálny odpad. Veríme , že majitelia psov budú tieto výbežiská využívať a taktiež upratovať psie exkrementy do košov na výbežiskách, respektíve nádob na komunálny odpad a prispievajú tak ku kultúrnemu a krajšiemu životnému prostrediu v našom okolí. Problém psích exkrementov je hlavne o prístupe majiteľov psov k tejto problematike ako aj k celému životnému prostrediu na našom sídlisku.

## SITUÁCIA VÝBEŽÍSK V MESTSKEJ ČASTI



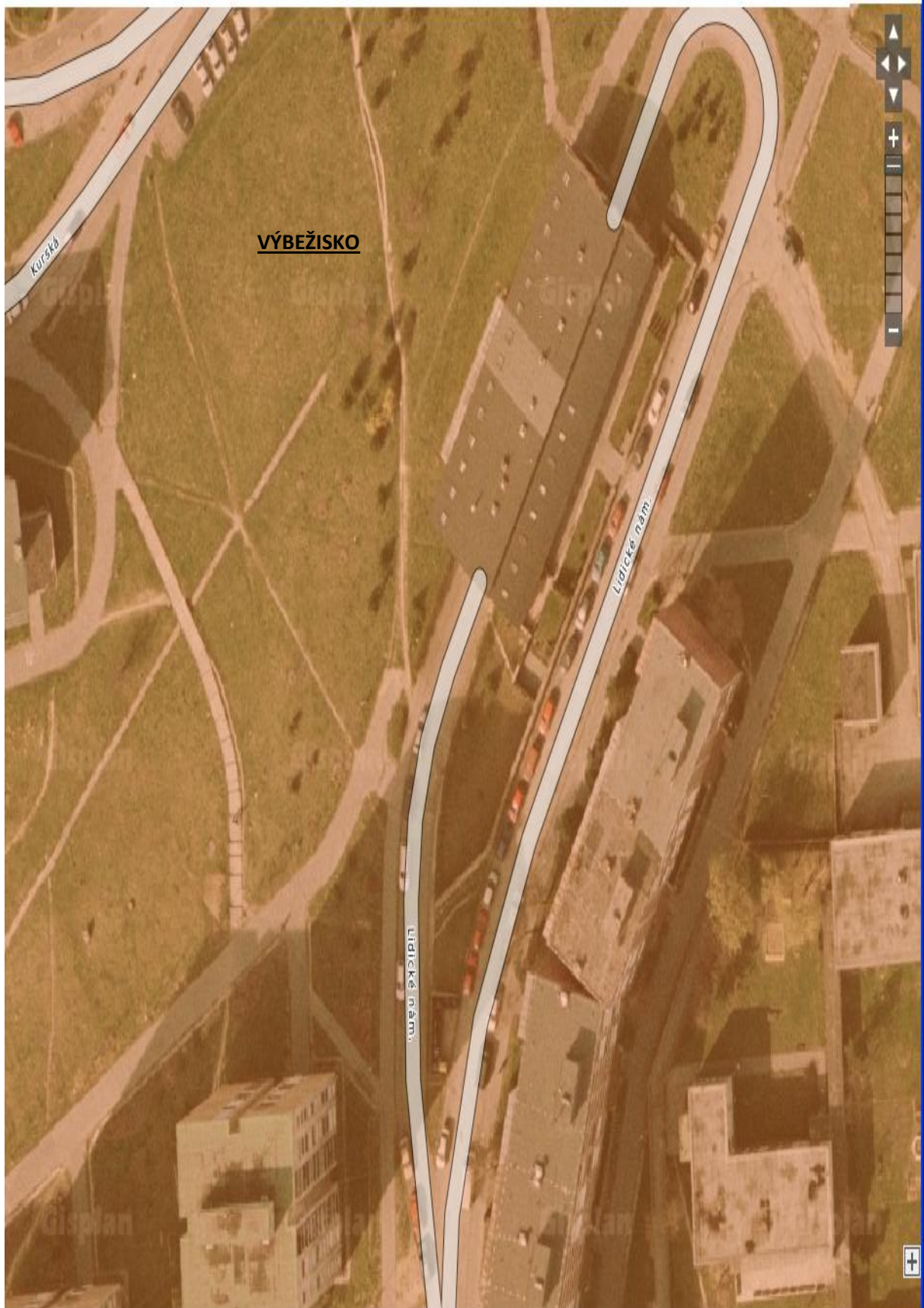
- 1- ADLEROVA
- 2- KURSKÁ – LIDICKÉ NÁMESTIE
- 3- JALTSKÁ
- 4- BIELOCERKEVSKÁ
- 5- CLEMENTISOVA
- 6- ZUPKOVA-KROSNIANSKA

## VÝBEŽISKO ADLEROVA





VÝBEŽISKO KURSKÁ –LIDICKÉ NÁMESTIE



# VÝBEŽISKO JALTSKÁ

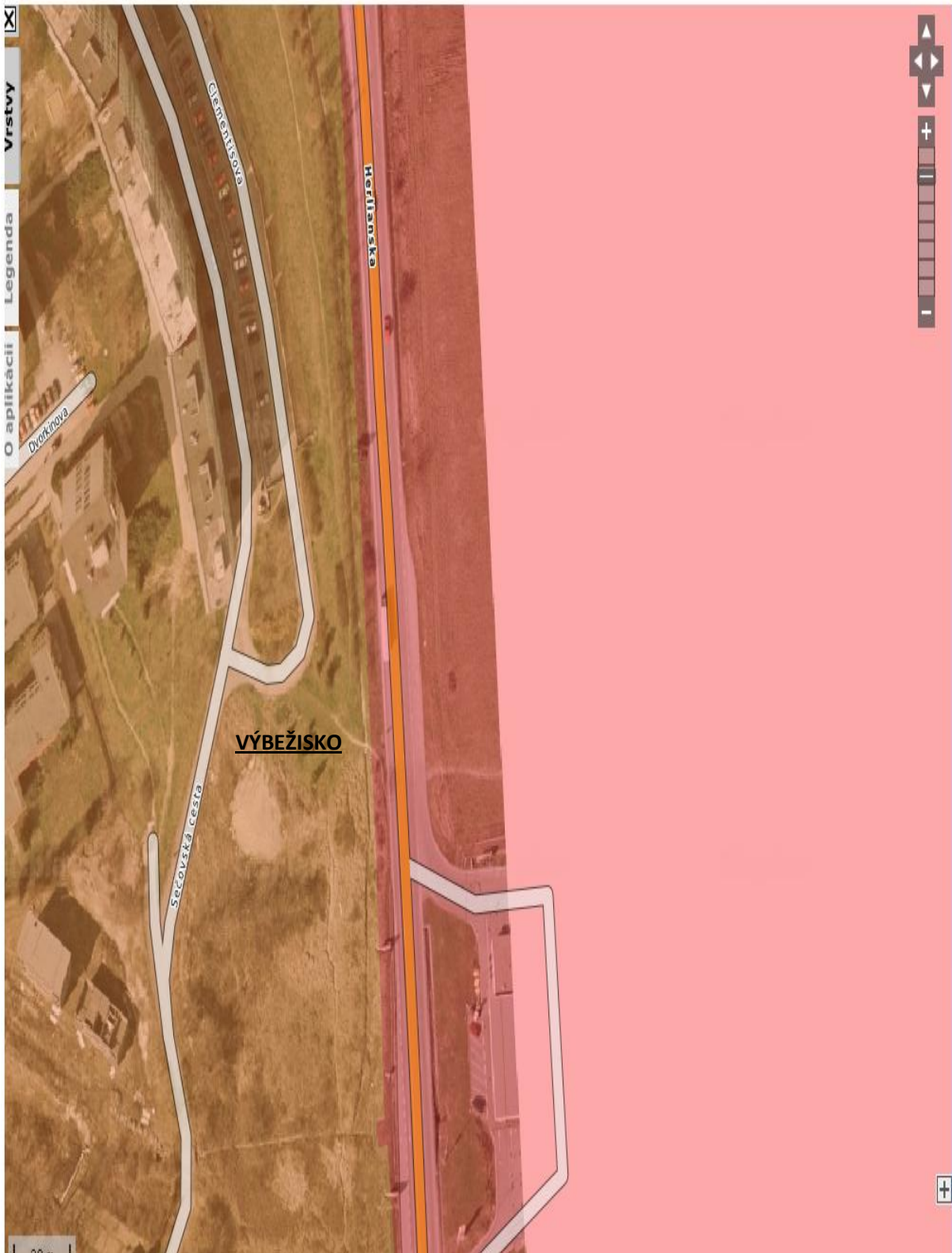




## VÝBEŽISKO BIELOCERKEVSKÁ



# VÝBEŽISKO CLEMENTISOVA





VYBEŽISKO ZUPKOVA-KROSNIA NSKA

